



國立東華大學 洄瀾學院校核心修課規定

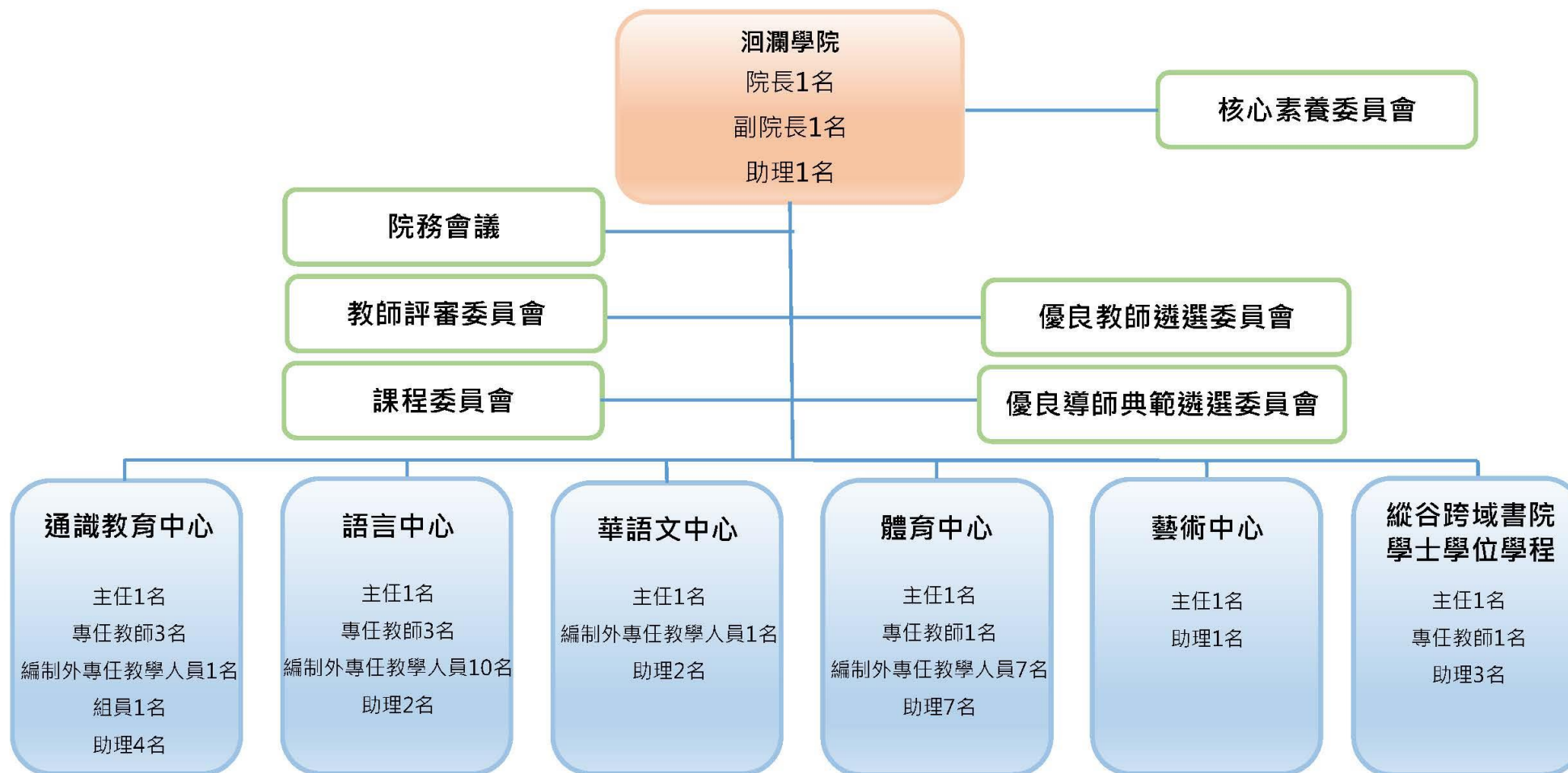
核心目標與理念

本學院為全校基礎教育規劃整合與推動單位，因應社會複雜且迅速之變遷，並使本校學生能符合業界取材多元化發展之趨勢，具體落實核心能力指標，培養學生基本素養。

- 核心一：自主學習與創新思考
- 核心二：康健身心
- 核心三：互動、溝通與解決問題
- 核心四：情藝美感
- 核心五：文化素養與尊重差異
- 核心六：在地關懷與公民責任

核心理念為「博雅教育」，意即從精神層面成為自由人的教育，並落實與培育「統整的人格」。不論從事於通識教育、外國語教育、華語文教育、藝術教育或體育教育，目的都在於從統整的角度培養學生成為身心完整的人（to be a whole person）。這是共同教育應該依循的「道」，依循這個「道」該如何發展出相應的「技」，使得學生獲得道技兼備與身心統整的生命素養。

洄瀾學院組織架構圖



語言中心



藝術中心



華語文中心



體育中心



通識中心



校核心課程理念與特色



以七大學院之專業特色為課程規畫核心，以「理性思維」、「文化涵養」、「在地關懷」為主軸，建構東華特色之多元課程。



正式課程：自主性組合選擇通識課程。
非正式課程：通識教育活動、藝術中心藝術季、體育中心活動、語言中心活動。

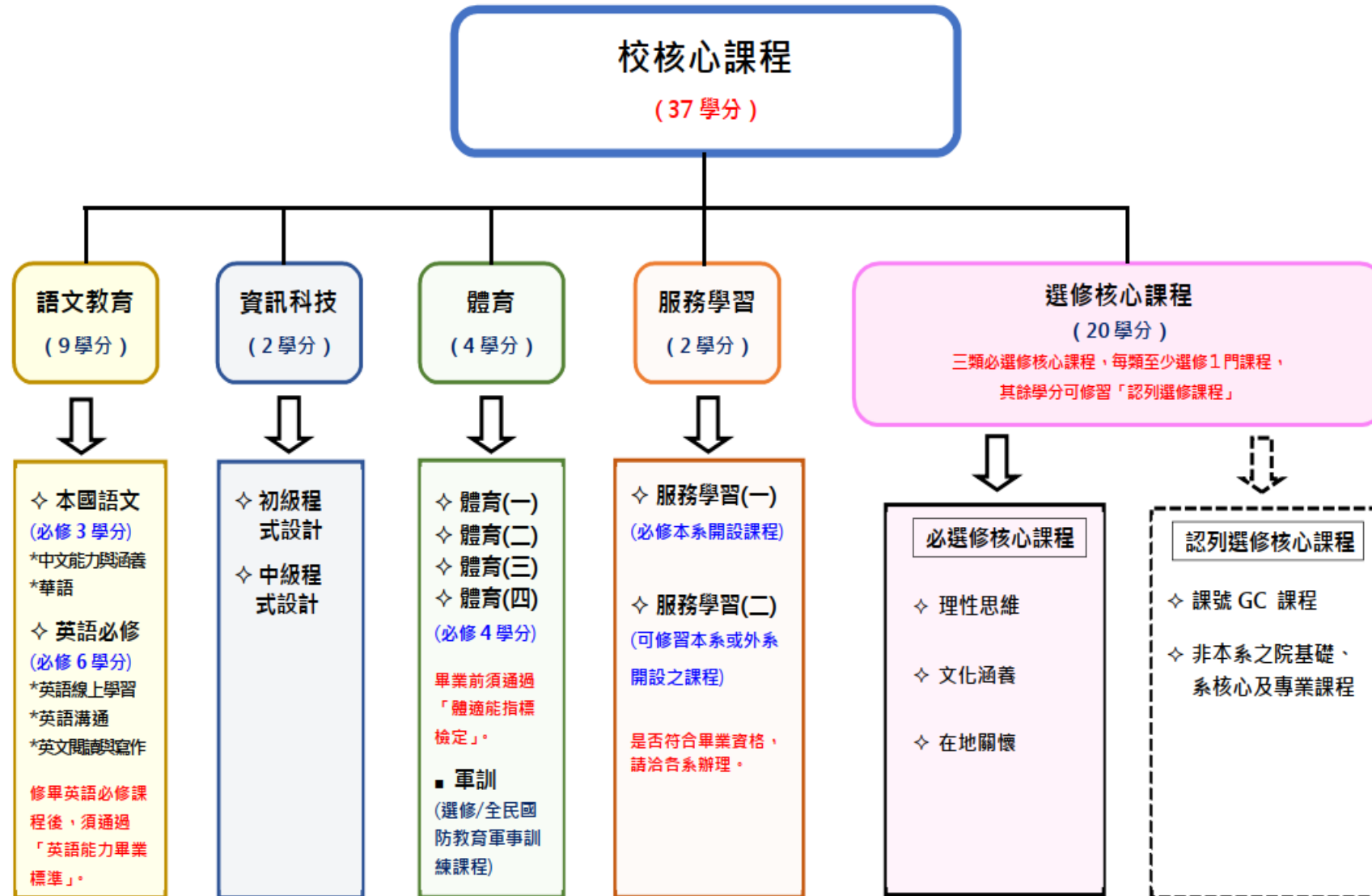


須修習非本系專業以外之通識課程。
放寬學分數限制，學生可以選修他系專業課程認抵通識學分。



正式課程融入社會關懷、社會參與及永續關懷等概念。
服務學習課程為具融入系所專業之特色，並強調與在地連結、深耕花蓮。

校核心課程架構圖



校核心課程修課規定

- ◆ 總通識學分為37學分。
- 共同必修含中英文、體育、服務學習及資訊科技，共17學分。
- 選修課程共20學分，含三類必選修核心課程，每一類至少選修一門課程，其餘學分可選修「認列選修核心課程」。
- 必選修核心課程共三類：為『**理性思維**』、『**文化涵養**』以及『**在地關懷**』三類必選修核心課程，每類至少必選修1門課程。
- 其餘學分可選修「認列選修核心課程」，認列選修核心課程包括：①課程代碼GC之課程、②非本系之院基礎、系核心及專業課程。
- 資訊科技修課規定：
 - 1. 理工學院學生（資工系、電機系、應數系除外）需修習通識中心開設之中級程式設計課程；非理工學院及資管系學生需修習通識中心開設之初級程式設計課程。
 - 2. 資工系、電機系、應數系、資管系學生須修習系上資訊相關必修課程抵認，抵認之課程不計入通識學分，抵認後需補足學分通識課程；若修習通識開設之程式設計課程者，不計入通識學分。

英語能力畢業標準



英語能力畢業Q&A

◆ 要如何通過英語能力畢業門檻？

- 依**分級**修課 3 門必修英語課，**可上修不能下修**。
- 修課後需**考試(多益600)**，或**加修(2門)英語課程**，才能通過英語能力畢業門檻。

◆ 英語能力檢測成績有期限嗎？通過後，要去哪登錄？還需要加修課程嗎？

- 入學前 2 年或大學修課期間通過英檢，皆可隨時至語言中心網頁線上登錄。
- 要修課。原英語必修6學分，可採用**英語必修(高於原本級數/上修)**、**英語選修**或**第二外語課程學分認列**。

◆ 如要修課過英語能力畢業門檻，除修畢必修3門外，需加修幾門英語課，加修課程要去哪查？修完課後要如何登錄？

- 需加修2門（4-6學分）英語課程，可為**必、選修或通識或院系規劃且語言中心認可之英文課程**。加修課程列表可至語言中心網頁查詢。
- 加修之學分不計入校核心37學分內，但列入畢業總學分。
- 加修課修修畢後請至「**智慧型畢業初審系統**」登錄認列，登錄流程至語言中心網頁查詢。

◆ 如何申請英語必修免修(多益785+)？申請免修後還要修課嗎？

- 於每學期公告申請時間線上申請。
- 審核通過後，核予**英語必修課程 6 學分**，不用再修英語必修課。

英語活動/考試訊息

英語活動

英語學習講座、Lunchtime Chats
亭午風起，有詩東華

學習資源

線上自學軟體
Easytest

推廣課程

多益考試準備班
英語會話、旅遊英語

英檢考試

英文校園模擬考
多益校園考、多益公開考

體育課程規定

本校大學部學生在畢業前

第一學年
第一學期

體育
(一)

第一學年
第二學期

體育
(二)

每學年
第一學期

體育
(三)

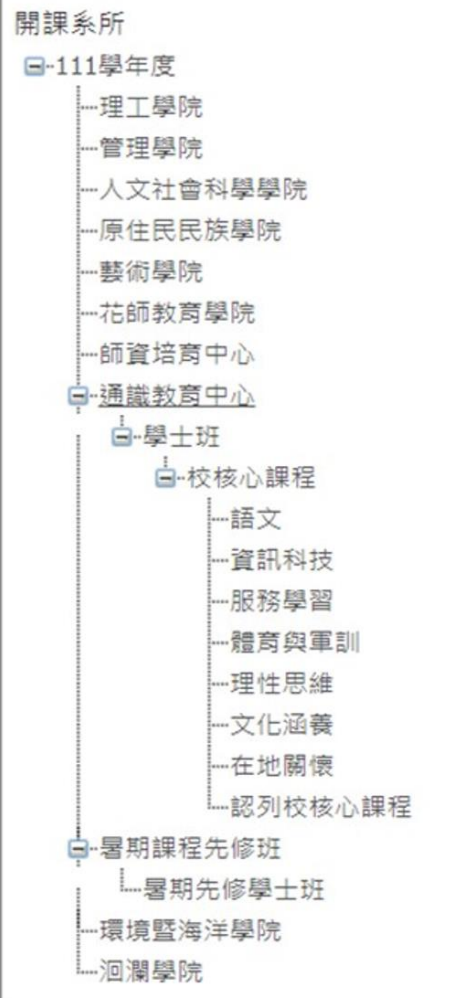
每學年
第二學期

體育
(四)

須修習體育課程並至少取得**4**學分

體育課程規定

我該如何選課呢？



(校核心)體育(一)AA	必	蘭桂賢	/一/2-3	(37)D區體育館主場	1/2	10.大一優先, 高年級第二優先	70	/大一體育必	統一排課	支援資訊工程學系-學士班實習組
(校核心)體育(一)AB	必	楊瑞如	/一/2-3	(37)D區體育館主場	1/2	10.大一優先, 高年級第二優先	104	/大一體育必	統一排課	支援資訊工程學系-學士班實習組
(校核心)體育(一)AC	必	謝得樞	/一/2-3	(37)D區體育館主場	1/2	10.大一優先, 高年級第二優先	60	/大一體育必	統一排課	支援管理學院管理科學與財金國際學士學位學程-智財國際學程
(校核心)體育(一)AD	必	蘭桂賢	/四/2-3	(37)D區體育館主場	1/2	10.大一優先, 高年級第二優先	60	/大一體育必	統一排課	支援觀光暨休閒遊憩學系-學士班
(校核心)體育(一)AE	必	江正發	/一/2-3	(37)D區體育館主場	1/2	10.大一優先, 高年級第二優先	60	/大一體育必	統一排課	支援教育行政與管理學系-學士班
(校核心)體育(一)AF	必	徐偉俊	/一/11-12	(37)D區體育館主場	1/2	10.大一優先, 高年級第二優先	75	/大一體育必	統一排課	法律、法律_原住民專班、音樂(併班)
(校核心)體育(一)AG	必	陳怡靜	/一/11-12	(37)D區體育館主場	1/2	10.大一優先, 高年級第二優先	60	/大一體育必	統一排課	支援社會學系-學士班
(校核心)體育(一)AH	必	陳季夫	/一/11-12	(37)D區體育館主場	1/2	10.大一優先, 高年級第二優先	77	/大一體育必	統一排課	支援綜合書院
(校核心)體育(一)AI	必	林國華	/一/11-12	(37)D區體育館主場	1/2	10.大一優先, 高年級第二優先	60	/大一體育必	統一排課	支援藝術創意產業學系-學士班
(校核心)體育(一)AJ	必	許文豪	/一/11-12	(37)D區體育館主場	1/2	10.大一優先, 高年級第二優先	60	/大一體育必	統一排課	支援臺灣文化學系-學士班
(校核心)體育(一)AK	必	江正發	/二/2-3	(37)D區體育館主場	1/2	10.大一優先, 高年級第二優先	60	/大一體育必	統一排課	民發、民社學位學程(併班)
(校核心)體育(一)AL	必	許文豪	/二/2-3	(37)D區體育館主場	1/2	10.大一優先, 高年級第二優先	61	/大一體育必	統一排課	支援國際企業學系-學士班
(校核心)體育(一)AM	必	蘭桂賢	/二/2-3	(37)D區體育館主場	1/2	10.大一優先, 高年級第二優先	67	/大一體育必	統一排課	支援諮商與臨床心理學系-學士班
(校核心)體育(一)AN	必	朱文正	/二/2-3	(37)D區體育館主場	1/2	10.大一優先, 高年級第二優先	60	/大一體育必	統一排課	支援自然資源與環境學系-學士班
(校核心)體育(一)AO	必	江正發	/二/11-12	(37)D區體育館主場	1/2	10.大一優先, 高年級第二優先	77	/大一體育必	統一排課	支援幼教系
(校核心)體育(一)AP	必	林國華	/二/11-12	(37)D區體育館主場	1/2	10.大一優先, 高年級第二優先	60	/大一體育必	統一排課	支援光電工程學系-學士班
(校核心)體育(一)AQ	必	朱文正	/三/2-3	(37)D區體育館主場	1/2	10.大一優先, 高年級第二優先	60	/大一體育必	統一排課	支援生命科學系-學士班
(校核心)體育(一)AR	必	許文豪	/三/2-3	(37)D區體育館主場	1/2	10.大一優先, 高年級第二優先	60	/大一體育必	統一排課	支援化學系-學士班
(校核心)體育(一)AT	必	徐偉俊	/三/11-12	(37)D區體育館主場	1/2	10.大一優先, 高年級第二優先	66	/大一體育必	統一排課	支援電機工程學系-學士班
(校核心)體育(一)AU	必	陳季夫	/三/11-12	(37)D區體育館主場	1/2	10.大一優先, 高年級第二優先	60	/大一體育必	統一排課	支援英美系、華文系
(校核心)體育(一)AV	必	張麗珍	/三/11-12	(37)D區體育館主場	1/2	10.大一優先, 高年級第二優先	67	/大一體育必	統一排課	支援企業管理學系-學士班
(校核心)體育(一)AW	必	陳怡靜	/三/11-12	(37)D區體育館主場	1/2	10.大一優先, 高年級第二優先	60	/大一體育必	統一排課	支援特殊教育學系-學士班
(校核心)體育(一)AX	必	許文豪	/四/2-3	(37)D區體育館主場	1/2	10.大一優先, 高年級第二優先	62	/大一體育必	統一排課	

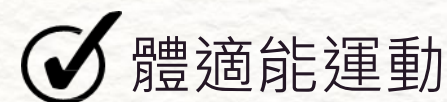
體育(一)、體育(二)由學校統一排課

找到自己的系所點選即可

體育課程規定

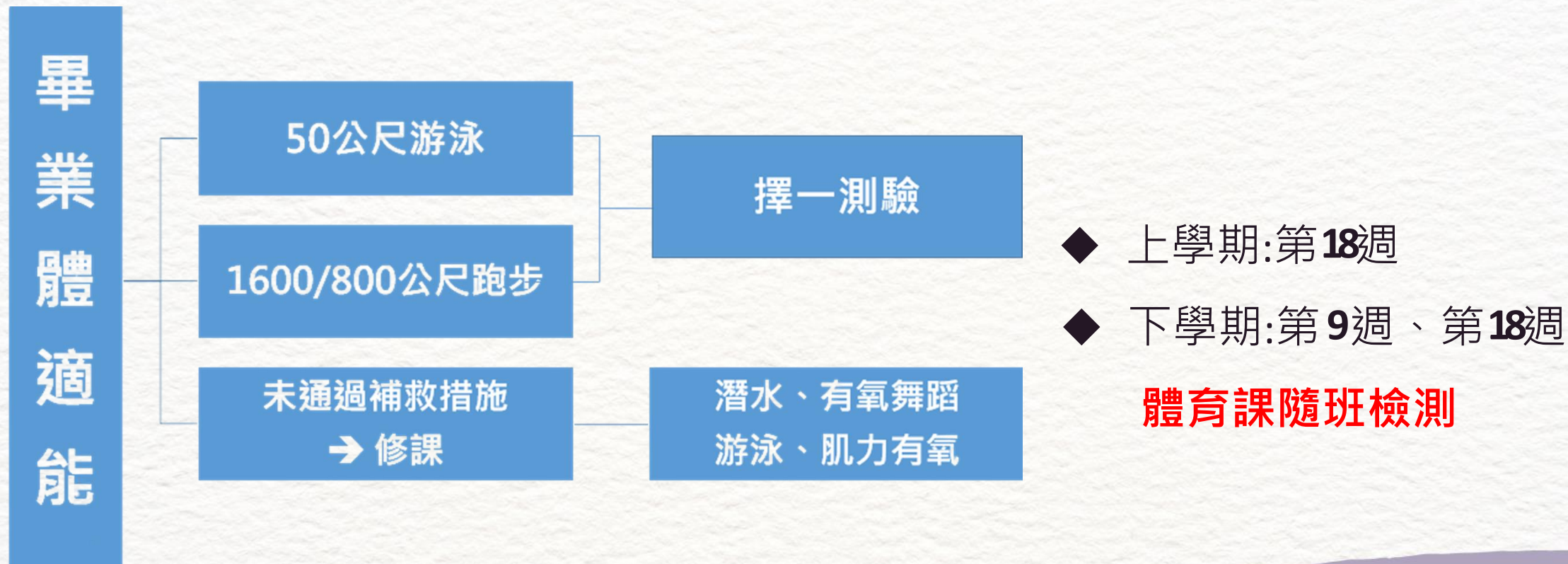
我該如何選課呢？

體育(三)、體育(四)依照個人興趣自行選課



- 1** 第一階段初選時只能選擇一門課程。
- 2** 第二階段僅開放退選課程。
- 3** 第三階段加退選時則不設限。

畢業體適能規定



洄瀾學院各單位聯絡電話

- 通識教育中心：負責通識課程
電話：03-890-6602、6603、6605、6607
- 語言中心：負責通識英語課程與英語能力畢業門檻相關規定
電話：03-890-5492、5497
- 華語文中心：負責通識華語課程
電話：03-890-5248
- 體育中心：負責通識體育課程與畢業體適能規定、體育館及其他運動場地
電話：03-890-6612、6613、6618（一般行政）
03-890-6616、6617（游泳池）
03-890-6619（場地器材）
- 藝術中心：提供全校性及服務社區的藝文活動
電話：03-890-6606